

Energy Innovation with HORIBA

エネルギー課題に「はかる」で貢献

二次電池展 東京ビッグサイト青海展示棟

水素・燃料電池展 東京ビッグサイト 西4ホール

2020年2月26日(水) → 2月28日(金) 10:00~18:00 ※最終日のみ17:00まで

特設サイトに
最新情報を随時更新中



HORIBA

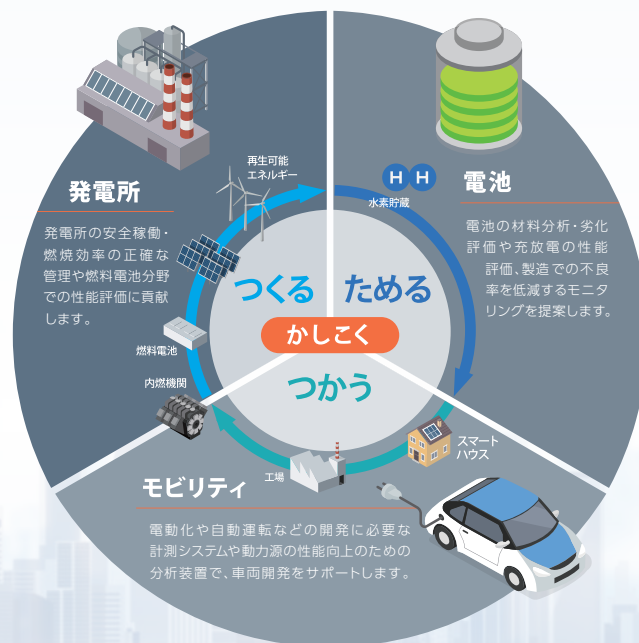
株式会社 堀場製作所

株式会社 堀場エステック

株式会社 堀場アドバンステクノ

エネルギー循環社会に貢献する HORIBAの分析・計測装置

持続可能な社会の実現に向け、低炭素・循環・自然共生型エネルギーシステムの構築が急務となっています。HORIBAは、ナノ・ユニット・システムレベルから、次世代モビリティ、エネルギーインフラ全体まで、エネルギーをかしこく使いこなす社会の実現を、幅広い分析・計測技術でサポートします。



セミナーの
ご案内

「持続可能な水素エネルギー社会に貢献する分析・計測技術(仮)」

- 2020年2月27日(木) 15:00~16:00
- 東京ビッグサイト特設会場

材料評価

●リチウムの深さ方向分布評価に

マーカス型高周波グロー放電発光表面分析装置



●スラリー中の粒子径測定に

レーザー回折 / 散乱式粒子径分布測定装置



●全固体電池の電解質構造分析に

ラマン顕微鏡



生産品質管理

●金属異物検出に

微小部X線分析装置



●電解液中の成分モニタやNMP中水分モニタに

光ファイバ式薬液濃度モニタ



●乾燥、封止評価や充放電中の発生ガス分析に

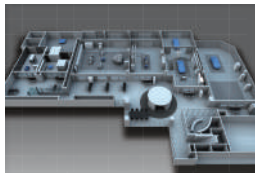
コンパクトプロセスガスモニタ



性能評価

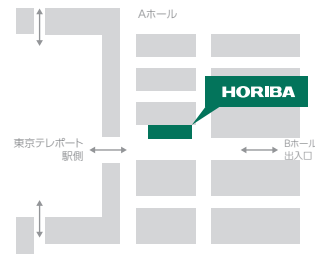
●電動車両評価設備

びわこ自動車計測テストセンター E-LAB



実車両状態を再現した環境下でのバッテリー性能評価や、電動車両性能評価など、幅広いソリューションを提供

東京ビッグサイト 青海展示棟 Aホール



ブース位置 No. A7-27

水素を
かしこく

実用化 ←

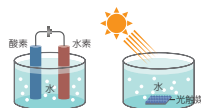
→ 実証研究開発

つくる

水素製造時のガス計測
水電解セル性能評価など



- 石炭
- バイオマス
- 天然ガス



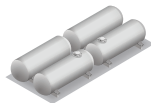
- 高効率水電解
- 人工光合成

ためる

水素脆化評価など



- 水素タンク
- 水素ステーション



- アンモニア

つかう

燃料電池材料評価
燃料電池性能評価など

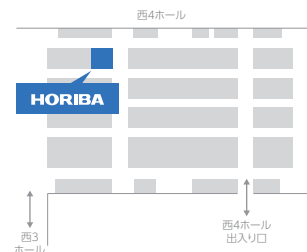


- 燃料電池車
- 家庭用 FC
- 産業用 FC



- 水素発電
(燃料電池発電)

東京ビッグサイト 2階
西4ホール



ブース位置 No. W26-14