

## 標準ガス分割器

### SGD-SC series

環境分析に用いる標準ガス分割器。  
30年以上の販売実績を誇る、堀場エステックのベストセラー製品です。

#### ▶ 混合精度 $\pm 0.5\%$ F.S.の高精度

あらゆるガスの混合が可能。  
目的に応じた混合ガスを高精度で作ることができます。

#### ▶ 1本のボンベから5種類の濃度への分割が可能

切替コックの操作だけで簡単・正確に濃度を切り替えます。

#### ▶ 小型・軽量でどこでも簡単に使用できます。

電源不要、しかも排気がないので使う場所を選びません。

#### ▶ ガスを無駄にしない節ガスタイプ

入口圧力によって出口の流量と圧力を変えることができます。  
排気がないので、高価なガスも有効に使うことができます。

#### ▶ 組合せ使用で用途がさらに広がります

SGD-SCシリーズの組合せにより2段希釈装置や3成分混合装置として使用することができます。定比率希釈器や前段希釈器として各種機器に組み込みも可能です。

#### ▶ 安心・安全な設計

希釈ガスの供給が止まると、自動的に成分ガスも止まります。毒性ガスも安全に使えます。

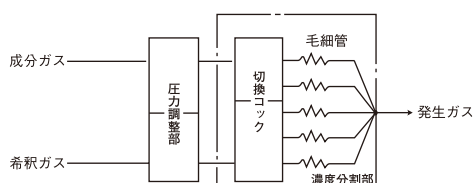
#### ▶ 全数JQA(一般財団法人日本品質保証機構)による試験証明書付属

JQAによる判定基準結果報告書が発行可能です。別途ご用命ください。



#### ▶ 動作原理

圧力調整部で同じ圧力に調整された成分ガスと希釈ガスは分割部に入ります。分割部には厳選された同じ流量の毛細管が取り付けられ、切替コックによってガスの種類を切替えて濃度分割します。  
(毛細管式流量比混合法)



#### ▶ 分析計の校正

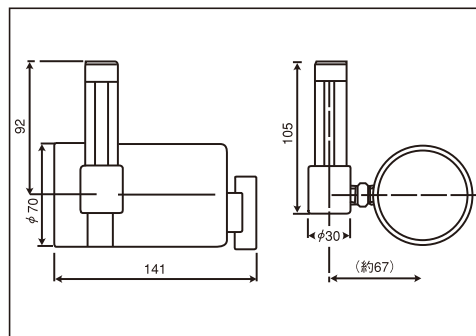
分析計を正しく使用するためには、ゼロガスとスパンガスによる日常校正の他に中間点の濃度のガスによる検量線校正が必要です。SGD-SCはゼロガスとスパンガスから検量線校正に必要な5種類の濃度を発生します。  
JIS B 7959付属書C校正用装置の受験が可能です。別途ご用命ください。

- 検量線の校正
- レンジ比チェック
- 干渉ガス影響試験
- ガスクロの実ガス検量など

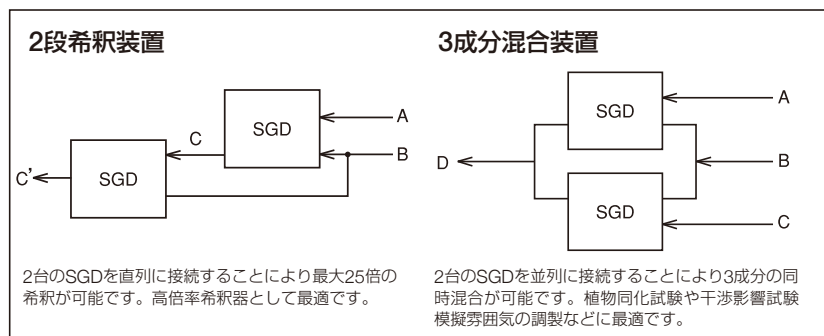
## 仕様

形 式	SGD-SC5L	SGD-SC0.5L
適 用 ガ ス	CO, CO <sub>2</sub> , C <sub>3</sub> H <sub>8</sub> , NO, NO <sub>2</sub> , SO <sub>2</sub> , O <sub>2</sub> /N <sub>2</sub> (AIR)など	
接ガス部材質	ステンレス・バイトン	
発 生 流 量	2~5L/min	0.2~0.5L/min
発 生 圧 力	max 70kPaG (出口の負荷により変化)	
混 合 比	0, 20, 40, 60, 80, 100%FS (注)	
混 合 精 度	フルスケールの±0.5%	
繰り返し性	フルスケールの±0.2%	
応 答 速 度	10秒以内	
使 用 温 度	0~40℃	
ガス消費量	発生流量と同一	
ガス接続部	外径φ6/内径φ4 テフロン管用継手	
質 量	約2kg	
電 源	不要	

## 外形寸法(mm)



## 組み合わせ使用例



## 関連製品

形 式	SGD-710C
適 用 ガ ス	CO, CO <sub>2</sub> , C <sub>3</sub> H <sub>8</sub> , NO, NO <sub>2</sub> , SO <sub>2</sub> , O <sub>2</sub> /N <sub>2</sub> (AIR)など
発 生 流 量	2~5L/min (入口圧力により可変)
発 生 圧 力	max 70kPaG (出口の負荷により変化)
濃 度 分 割	0, 10, 20, 30, 40, 50, 60, 70, 80, 90, 100%FS (注)
分 割 精 度	フルスケールの±0.5%
繰り返し性	フルスケールの0.2%
分 割 操 作	手動
応 答 速 度	10秒以内
ガス消費量	発生流量と同一
外形寸法(mm)	W150×H163×D145 (W200×H195×D175)
質 量	5.5kg
電 源	不要

(注) 原料ガスの種類や濃度により混合比が異なる場合がありますが、流量測定による補正値を使用することができます。上記以外の仕様を御希望の場合は、あらかじめご相談下さい。

**IMS**

HORIBAグループでは、品質ISO9001・環境ISO14001・労働安全衛生OHSAS18001を統合したマネジメントシステム (IMS:JQA-IG001) を運用しています。さらに事業継続マネジメントISO22301を加え、有事の際にも安定した製品・サービスを提供できるシステムに進化しました。



正しく安全にお使いいただくために、ご使用前に必ず取扱説明書をお読みください。

- このカタログの記載内容については、改良のために仕様・外觀等、予告なく変更することがあります。●このカタログの製品詳細については別途ご相談ください。
- このカタログと実際の商品の色とは、印刷の関係で多少異なる場合もあります。●このカタログに記載されている内容の一部または全部を無断転載することは禁止されています。
- このカタログに記載されている製品は日本国内仕様です。海外仕様については別途ご相談ください。●このカタログで使用されている製品画面は、はめ込み合成です。
- このカタログに記載されている各社の社名、製品名およびサービス名は、各社の商標または登録商標です。●希望販売価格は参考価格です。詳しくは代理店、販売店にお尋ねください。

# HORIBASTEC

株式会社 堀場エステック

〒601-8116 京都市南区上鳥羽鉾立町11-5 (075)693-2312

http://www.horiba-stec.jp e-mail:sales.stec@horiba.com

東京セールスオフィス	〒101-0063 東京都千代田区神田淡路町2-6(神田淡路町二丁目ビル3F)	TEL (03) 6206-4731	FAX (03) 6206-4740
東北セールスオフィス	〒981-3133 宮城県仙台市泉区泉中央四丁目21-8	TEL (022) 772-6717	FAX (022) 772-6727
山梨セールスオフィス	〒400-0031 山梨県甲府市丸の内二丁目14-13(ダイヤビル3F)	TEL (055) 231-1351	FAX (055) 231-1352
名古屋セールスオフィス	〒461-0004 名古屋市中区葵3-15-31(千種第2ビル6F)	TEL (052) 936-9511	FAX (052) 936-9512
九州中央セールスオフィス	〒861-2401 熊本県阿蘇郡西原村大字鳥子字講米畑358-11鳥子工業団地	TEL (096) 279-2922	FAX (096) 279-3364

SG-DJ

Printed in Japan 1606SK23